

КАРТА-ПЛАН ТЕРРИТОРИИ

31:09:1802004

(номер кадастрового квартала (номера смежных кадастровых кварталов), являющегося (являющихся) территорией, на которой выполняются комплексные кадастровые работы)

Дата подготовки карты-плана территории 2 апреля 2024 г.

Пояснительная записка

1. Сведения о заказчике

Администрация муниципального района "Корочанский район" Белгородской области (ОГРН: 1023101336422, ИНН: 3110002415)

(полное наименование органа местного самоуправления муниципального района или городского округа, органа исполнительной власти города федерального значения Москвы, Санкт-Петербурга или Севастополя, основной государственный регистрационный номер, идентификационный номер налогоплательщика)

—

(сведения об утверждении карты-плана территории)

2. Сведения о кадастровом инженере

Фамилия, имя, отчество (при наличии отчества): Кривошеенко Наталья Михайловна

Страховой номер индивидуального лицевого счета: 05591144259

Контактный телефон: сот.: 89066066788

Адрес электронной почты и почтовый адрес, по которым осуществляется связь с кадастровым инженером: _____

Наименование саморегулируемой организации кадастровых инженеров (СРО), членом которой является кадастровый инженер:

А СРО "ОКИ"

Номер регистрации в государственном реестре лиц, осуществляющих кадастровую деятельность: 40 007

Сокращенное наименование юридического лица, если кадастровый инженер является работником юридического лица: _____

—

3. Основания выполнения комплексных кадастровых работ

(наименование и реквизиты государственного или муниципального контракта на выполнение комплексных кадастровых работ)

4. Перечень документов, использованных при подготовке карты-плана территории

№ п/п	Наименование документа	Реквизиты документа
1	2	3
1	Кадастровый план территории	№ ****_**/****_*****, от 11 марта 2024 г.

5. Сведения о геодезической основе, использованной при подготовке карты-плана территории

Система координат МСК-31

№ п/п	Название пункта и тип знака геодезической сети	Класс геодезической сети	Координаты, м		Сведения о состоянии на 9 апреля 2024 г.		
			X	Y	наружного знака пункта	центра знака	марки
1	2	3	4	5	6	7	8
1	Постников, пир., 5200м, 1	3	403 984,75	2 125 725,40	Сохранился	Сохранился	Сохранился
2	Бакаев, пир., 5200м, 1		419 261,84	2 165 629,15			
3	Ивановка, пир., 5300м, 1		436 146,67	2 169 404,04			

6. Сведения о средствах измерений

№ п/п	Наименование прибора (инструмента, аппаратуры)	Сведения об утверждении типа измерений	Реквизиты свидетельства о поверке прибора (инструмента, аппаратуры)
1	2	3	4
1	GNSS-приемник спутниковый геодезический многочастотный South Galaxy G1	Номер: 68310-17. Срок действия: действительно до 08.06.2024	С-ГСХ/09-06-2023/253595077 от 09.06.2023 до 08.06.2024

7. Пояснения к разделам карты-плана территории

Основания выполнения комплексных кадастровых работ

Комплексные кадастровые работы выполнялись в отношении территории кадастрового квартала 31:09:1802004. Основанием для выполнения настоящих комплексных кадастровых работ является муниципальный контракт № 082650000924000198/13 от 04.03.2024г. Карта-план подготовлен в соответствии с Правилами землепользования и застройки Шеинского сельского поселения муниципального района «Корочанский район» Белгородской области (минимальная площадь земельного участка индивидуального жилищного строительства и для ведения личного подсобного хозяйства - 1000 кв.м, максимальная площадь земельного участка 2900 кв.м.

При выполнении комплексных кадастровых работ местоположение уточняемых объектов недвижимости определялось в соответствии с ч.10 ст. 22 № 218-ФЗ "О государственной регистрации недвижимости" от 13.07.2015, исходя из границ, в соответствии с фактическим землепользованием, реальным местоположением объектов в соответствии с действующим законодательством.

Всего в карту-план территории включены сведения о 1 земельном участке, 11 зданиях.

Сведения об уточняемых земельных участках, необходимые для исправления реестровых ошибок в сведениях о местоположении их границ

В результате выполнения комплексных кадастровых работ:

- обеспечивается исправление реестровых ошибок в сведениях о местоположении границ земельных участков – 1
- осуществляется уточнение местоположения на земельных участках 11 объектов капитального строительства.

В ходе проведения комплексных кадастровых работ было выявлено, что при межевании 1 земельного участка была допущена ошибка в местоположении границ земельного участка – фактическое местоположение границ земельного участка не совпадает с границами земельного участка включенными в ЕГРН. Работы по исправлению границ были проведены на следующие участки: 31:09:1802004:20

Данное исправление реестровой ошибки вызвано необходимостью приведения в соответствие границ земельных участков, учтенных в Едином государственном реестре недвижимости, с их фактическим местоположением на местности. При выполнении кадастровых работ было выявлено, что при съемке земельных участков были допущены ошибка в определении координат характерных точек их границ. Были произведены повторные определения координат всех точек границ земельных участков, позволяющие идентифицировать их фактическое местоположение на местности. Повторные измерения подтвердили наличие ошибки в местоположении границ земельных участков.

Описание местоположения здания, сооружения, объекта незавершенного строительства на земельном участке

В ходе проведения комплексных кадастровых работ было выявлено, что в ЕГРН учтены 11 объектов капитального строительства, местоположение которых на земельном участке не установлено. В результате проведения ККР были уточнены границы следующих объектов капитального строительства: 31:09:1802001:57, 31:09:1802001:139, 31:09:1802001:147, 31:09:1802001:253, 31:09:1802001:288, 31:09:1802001:327, 31:09:1802004:65, 31:09:1802006:86, 31:09:1802006:96, 31:09:1802006:118, 31:09:1802006:123

**Сведения об уточняемых земельных участках,
необходимые для исправления реестровых ошибок в сведениях о местоположении их границ**

1. Сведения о характерных точках границы уточняемого земельного участка с кадастровым номером 31:09:1802004:20

Зона № 2

Обозначение характерных точек границ	Существующие координаты, м		Уточненные координаты, м		Метод определения координат	Средняя квадратическая погрешность определения координат характерной точки (Mt), м	Формулы, примененные для расчета средней квадратической погрешности определения координат характерной точки (Mt), м
	X	Y	X	Y			
1	2	3	4	5	6	7	8
1	10 974,24	10 104,86	—	—	—	—	—
2	10 998,60	10 101,80	—	—			
3	11 000,82	10 116,62	—	—			
4	11 005,15	10 129,13	—	—			
5	11 010,42	10 154,04	—	—			
6	11 037,33	10 328,23	—	—			
7	10 996,43	10 328,05	—	—			
8	10 987,10	10 242,24	—	—			
9	10 992,88	10 241,36	—	—			
н15У	—	—	405 265,28	2 136 753,74	Геодезический метод	0,10	$\sqrt{(0,07^2 + 0,07^2)} = 0,10$
н16У	—	—	405 289,27	2 136 747,60			
н17У	—	—	405 289,69	2 136 766,83			
н18У	—	—	405 291,27	2 136 793,75			
н19У	—	—	405 289,29	2 136 909,20			
н20У	—	—	405 285,48	2 136 994,80			
н21У	—	—	405 255,20	2 136 994,80			
н22У	—	—	405 255,20	2 136 888,24			
н23У	—	—	405 260,62	2 136 888,23			
н24У	—	—	405 262,39	2 136 773,83			
н15У	—	—	405 265,28	2 136 753,74			

2. Сведения о частях границ уточняемого земельного участка с кадастровым номером 31:09:1802004:20

Обозначение части границ		Горизонтальное проложение (S), м	Описание прохождения части границ	Отметка о наличии земельного спора о местоположении границ земельного участка
от т.	до т.			
1	2	3	4	5
н15У	н16У	24,76	—	—
н16У	н17У	19,23		
н17У	н18У	26,97		
н18У	н19У	115,47		
н19У	н20У	85,68		
н20У	н21У	30,28		
н21У	н22У	106,56		
н22У	н23У	5,42		
н23У	н24У	114,41		
н24У	н15У	20,30		

3. Характеристики уточняемого земельного участка с кадастровым номером 31:09:1802004:20

№ п/п	Наименование характеристики земельного участка	Значение характеристики
1	2	3
1	Площадь земельного участка ± величина погрешности определения площади ($P \pm \Delta P$), м ²	7384 ± 30
2	Формула, примененная для расчета предельной допустимой погрешности определения площади земельного участка (ΔP), м ²	$3,5 * 0,10 * \sqrt{(7\ 384,00)} = 30$
3	Иные сведения	—

Описание местоположения здания, сооружения, объекта незавершенного строительства на земельном участке

1. Сведения о характерных точках контура

вид объекта недвижимости (здание, сооружение, объект незавершенного строительства) _____

кадастровый номер (обозначение) 31:09:1802001:57

Зона № _____ 2 _____

Номер контура	Номера характерных точек контура	Существующие			Уточненные			Метод определения координат	Средняя квадратическая погрешность определения координат характерной точки (Mt), м	Формулы, примененные для расчета средней квадратической погрешности определения координат характерной точки (Mt), м
		координаты, м		R, м	координаты, м		R, м			
		X	Y		X	Y				
1	2	3	4	5	6	7	8	9	10	11
—	н250	—	—	—	405 613,75	2 136 829,35	—	—	—	—
	н260	—	—	—	405 616,60	2 136 834,11	—			
	н270	—	—	—	405 611,39	2 136 837,24	—			
	н280	—	—	—	405 608,53	2 136 832,48	—			
	н250	—	—	—	405 613,75	2 136 829,35	—			

2. Характеристики здания, сооружения, объекта незавершенного строительства с кадастровым номером (обозначением) 31:09:1802001:57

№ п/п	Наименование характеристики	Значение характеристики
1	2	3
1	Вид объекта недвижимости	Здание
2	Ранее присвоенный государственный учетный номер здания, сооружения, объекта незавершенного строительства (кадастровый, инвентарный или условный номер)	—
3	Кадастровый номер земельного участка (земельных участков), в границах которого (которых) расположено здание, сооружение, объект незавершенного строительства	31:09:1802004:1
4	Номер кадастрового квартала (кадастровых кварталов), в пределах которого (которых) расположено здание, сооружение, объекта незавершенного строительства	31:09:1802004

1	2	3
5	Адрес здания, сооружения, объекта незавершенного строительства	309202, Российская Федерация, Белгородская область, Корочанский р-н, Шеино с, Корочанская ул, д. 32
	Местоположение здания, сооружения, объекта незавершенного строительства	—
	Дополнительные сведения о местоположении	—
6	Иные сведения	—

1. Сведения о характерных точках контура

вид объекта недвижимости (здание, сооружение, объект незавершенного строительства)

кадастровый номер (обозначение) 31:09:1802001:139

Зона № 2

Номер контура	Номера характерных точек контура	Существующие			Уточненные			Метод определения координат	Средняя квадратическая погрешность определения координат характерной точки (Mt), м	Формулы, примененные для расчета средней квадратической погрешности определения координат характерной точки (Mt), м
		координаты, м		R, м	координаты, м		R, м			
		X	Y		X	Y				
1	2	3	4	5	6	7	8	9	10	11
—	н290	—	—	—	405 498,30	2 136 701,38	—	—	—	—
	н300	—	—	—	405 492,75	2 136 704,62	—			
	н310	—	—	—	405 495,94	2 136 710,11	—			
	н320	—	—	—	405 501,50	2 136 706,87	—			
	н290	—	—	—	405 498,30	2 136 701,38	—			

2. Характеристики здания, сооружения, объекта незавершенного строительства с кадастровым номером (обозначением) 31:09:1802001:139

№ п/п	Наименование характеристики	Значение характеристики
1	2	3
1	Вид объекта недвижимости	Здание
2	Ранее присвоенный государственный учетный номер здания, сооружения, объекта незавершенного строительства (кадастровый, инвентарный или условный номер)	—
3	Кадастровый номер земельного участка (земельных участков), в границах которого (которых) расположено здание, сооружение, объект незавершенного строительства	31:09:1802004:5

1	2	3
4	Номер кадастрового квартала (кадастровых кварталов), в пределах которого (которых) расположено здание, сооружение, объекта незавершенного строительства	31:09:1802004
5	Адрес здания, сооружения, объекта незавершенного строительства	309202, Российская Федерация, Белгородская область, Корочанский р-н, Шеино с, Корочанская ул, д. 26
	Местоположение здания, сооружения, объекта незавершенного строительства	—
	Дополнительные сведения о местоположении	—
6	Иные сведения	—

1. Сведения о характерных точках контура

вид объекта недвижимости (здание, сооружение, объект незавершенного строительства)

кадастровый номер (обозначение) 31:09:1802001:147

Зона № 2

Номер контура	Номера характерных точек контура	Существующие			Уточненные			Метод определения координат	Средняя квадратическая погрешность определения координат характерной точки (Mt), м	Формулы, примененные для расчета средней квадратической погрешности определения координат характерной точки (Mt), м
		координаты, м		R, м	координаты, м		R, м			
		X	Y		X	Y				
1	2	3	4	5	6	7	8	9	10	11
—	h57O	—	—	—	405 232,54	2 136 602,45	—	—	—	—
	h58O	—	—	—	405 225,10	2 136 600,55	—			
	h59O	—	—	—	405 223,15	2 136 608,17	—			
	h60O	—	—	—	405 230,59	2 136 610,07	—			
	h57O	—	—	—	405 232,54	2 136 602,45	—			

2. Характеристики здания, сооружения, объекта незавершенного строительства с кадастровым номером (обозначением) 31:09:1802001:147

№ п/п	Наименование характеристики	Значение характеристики
1	2	3
1	Вид объекта недвижимости	Здание
2	Ранее присвоенный государственный учетный номер здания, сооружения, объекта незавершенного строительства (кадастровый, инвентарный или условный номер)	—

1	2	3
3	Кадастровый номер земельного участка (земельных участков), в границах которого (которых) расположено здание, сооружение, объект незавершенного строительства	31:09:1802004:23
4	Номер кадастрового квартала (кадастровых кварталов), в пределах которого (которых) расположено здание, сооружение, объекта незавершенного строительства	31:09:1802004
5	Адрес здания, сооружения, объекта незавершенного строительства	309202, Российская Федерация, Белгородская область, Корочанский р-н, Шеино с, Корочанская ул, д. 4
	Местоположение здания, сооружения, объекта незавершенного строительства	—
	Дополнительные сведения о местоположении	—
6	Иные сведения	—

1. Сведения о характерных точках контура

вид объекта недвижимости (здание, сооружение, объект незавершенного строительства)

кадастровый номер (обозначение) 31:09:1802001:253

Зона № 2

Номер контура	Номера характерных точек контура	Существующие			Уточненные			Метод определения координат	Средняя квадратическая погрешность определения координат характерной точки (Mt), м	Формулы, примененные для расчета средней квадратической погрешности определения координат характерной точки (Mt), м
		координаты, м		R, м	координаты, м		R, м			
		X	Y		X	Y				
1	2	3	4	5	6	7	8	9	10	11
—	н53О	—	—	—	405 287,51	2 136 757,48	—	—	—	—
	н54О	—	—	—	405 281,27	2 136 757,48	—			
	н55О	—	—	—	405 281,27	2 136 763,99	—			
	н56О	—	—	—	405 287,51	2 136 763,99	—			
	н53О	—	—	—	405 287,51	2 136 757,48	—			

2. Характеристики здания, сооружения, объекта незавершенного строительства с кадастровым номером (обозначением) 31:09:1802001:253

№ п/п	Наименование характеристики	Значение характеристики
1	2	3
1	Вид объекта недвижимости	Здание

1	2	3
2	Ранее присвоенный государственный учетный номер здания, сооружения, объекта незавершенного строительства (кадастровый, инвентарный или условный номер)	—
3	Кадастровый номер земельного участка (земельных участков), в границах которого (которых) расположено здание, сооружение, объект незавершенного строительства	31:09:1802004:20
4	Номер кадастрового квартала (кадастровых кварталов), в пределах которого (которых) расположено здание, сооружение, объекта незавершенного строительства	31:09:1802004
5	Адрес здания, сооружения, объекта незавершенного строительства	309202, Российская Федерация, Белгородская область, Корочанский р-н, Шеино с, Корочанская ул, д. 8
	Местоположение здания, сооружения, объекта незавершенного строительства	—
	Дополнительные сведения о местоположении	—
6	Иные сведения	—

1. Сведения о характерных точках контура

вид объекта недвижимости (здание, сооружение, объект незавершенного строительства)

кадастровый номер (обозначение) 31:09:1802001:288

Зона № 2

Номер контура	Номера характерных точек контура	Существующие			Уточненные			Метод определения координат	Средняя квадратическая погрешность определения координат характерной точки (Mt), м	Формулы, примененные для расчета средней квадратической погрешности определения координат характерной точки (Mt), м
		координаты, м		R, м	координаты, м		R, м			
		X	Y		X	Y				
1	2	3	4	5	6	7	8	9	10	11
—	н370	—	—	—	405 407,17	2 136 745,79	—	—	—	—
	н380	—	—	—	405 399,71	2 136 747,48	—			
	н390	—	—	—	405 401,42	2 136 755,07	—			
	н400	—	—	—	405 408,88	2 136 753,38	—			
	н370	—	—	—	405 407,17	2 136 745,79	—			

2. Характеристики здания, сооружения, объекта незавершенного строительства с кадастровым номером (обозначением) 31:09:1802001:288

№ п/п	Наименование характеристики	Значение характеристики
1	2	3
1	Вид объекта недвижимости	Здание
2	Ранее присвоенный государственный учетный номер здания, сооружения, объекта незавершенного строительства (кадастровый, инвентарный или условный номер)	—
3	Кадастровый номер земельного участка (земельных участков), в границах которого (которых) расположено здание, сооружение, объект незавершенного строительства	31:09:1802004:12
4	Номер кадастрового квартала (кадастровых кварталов), в пределах которого (которых) расположено здание, сооружение, объекта незавершенного строительства	31:09:1802004
5	Адрес здания, сооружения, объекта незавершенного строительства	309202, Российская Федерация, Белгородская область, Корочанский р-н, Шеино с, Корочанская ул, д. 20
	Местоположение здания, сооружения, объекта незавершенного строительства	—
	Дополнительные сведения о местоположении	—
6	Иные сведения	—

1. Сведения о характерных точках контура

вид объекта недвижимости (здание, сооружение, объект незавершенного строительства)

кадастровый номер (обозначение) 31:09:1802001:327

Зона № 2

Номер контура	Номера характерных точек контура	Существующие			Уточненные			Метод определения координат	Средняя квадратическая погрешность определения координат характерной точки (Mt), м	Формулы, примененные для расчета средней квадратической погрешности определения координат характерной точки (Mt), м
		координаты, м		R, м	координаты, м		R, м			
		X	Y		X	Y				
1	2	3	4	5	6	7	8	9	10	11
—	н61О	—	—	—	405 205,29	2 136 596,39	—	—	—	—
	н62О	—	—	—	405 204,33	2 136 601,15	—			
	н63О	—	—	—	405 198,66	2 136 600,00	—			

1	2	3	4	5	6	7	8	9	10	11
—	н65О	—	—	—	405 129,88	2 136 750,74	—	—	—	—
	н66О	—	—	—	405 127,87	2 136 759,39	—			
	н67О	—	—	—	405 117,17	2 136 756,90	—			
	н68О	—	—	—	405 119,18	2 136 748,25	—			
	н65О	—	—	—	405 129,88	2 136 750,74	—			

2. Характеристики здания, сооружения, объекта незавершенного строительства с кадастровым номером (обозначением) 31:09:1802004:65

№ п/п	Наименование характеристики	Значение характеристики
1	2	3
1	Вид объекта недвижимости	Здание
2	Ранее присвоенный государственный учетный номер здания, сооружения, объекта незавершенного строительства (кадастровый, инвентарный или условный номер)	—
3	Кадастровый номер земельного участка (земельных участков), в границах которого (которых) расположено здание, сооружение, объект незавершенного строительства	31:09:1802004:31
4	Номер кадастрового квартала (кадастровых кварталов), в пределах которого (которых) расположено здание, сооружение, объекта незавершенного строительства	31:09:1802004
5	Адрес здания, сооружения, объекта незавершенного строительства	—
	Местоположение здания, сооружения, объекта незавершенного строительства	Российская Федерация, Белгородская область, Корочанский р-н, Шеино с, Имени Юрия Ворновского ул, д 29/1
	Дополнительные сведения о местоположении	—
6	Иные сведения	—

1. Сведения о характерных точках контура

вид объекта недвижимости (здание, сооружение, объект незавершенного строительства)

кадастровый номер (обозначение) 31:09:1802006:86

Зона № 2

Номер контура	Номера характерных точек контура	Существующие			Уточненные			Метод определения координат	Средняя квадратическая погрешность определения координат характерной точки (Mt), м	Формулы, примененные для расчета средней квадратической погрешности определения координат характерной точки (Mt), м
		координаты, м		R, м	координаты, м		R, м			
		X	Y		X	Y				
1	2	3	4	5	6	7	8	9	10	11
—	н41О	—	—	—	405 375,78	2 136 746,04	—	—	—	—
	н42О	—	—	—	405 367,40	2 136 747,79	—			
	н43О	—	—	—	405 368,88	2 136 754,84	—			
	н44О	—	—	—	405 377,26	2 136 753,09	—			
	н41О	—	—	—	405 375,78	2 136 746,04	—			

2. Характеристики здания, сооружения, объекта незавершенного строительства с кадастровым номером (обозначением) 31:09:1802006:86

№ п/п	Наименование характеристики	Значение характеристики
1	2	3
1	Вид объекта недвижимости	Здание
2	Ранее присвоенный государственный учетный номер здания, сооружения, объекта незавершенного строительства (кадастровый, инвентарный или условный номер)	—
3	Кадастровый номер земельного участка (земельных участков), в границах которого (которых) расположено здание, сооружение, объект незавершенного строительства	31:09:1802004:13
4	Номер кадастрового квартала (кадастровых кварталов), в пределах которого (которых) расположено здание, сооружение, объекта незавершенного строительства	31:09:1802004

1	2	3
5	Адрес здания, сооружения, объекта незавершенного строительства	309202, Российская Федерация, Белгородская область, Корочанский р-н, Шеино с, Корочанская ул, д. 18
	Местоположение здания, сооружения, объекта незавершенного строительства	—
	Дополнительные сведения о местоположении	—
6	Иные сведения	—

1. Сведения о характерных точках контура

вид объекта недвижимости (здание, сооружение, объект незавершенного строительства)

кадастровый номер (обозначение) 31:09:1802006:96

Зона № 2

Номер контура	Номера характерных точек контура	Существующие			Уточненные			Метод определения координат	Средняя квадратическая погрешность определения координат характерной точки (Mt), м	Формулы, примененные для расчета средней квадратической погрешности определения координат характерной точки (Mt), м
		координаты, м		R, м	координаты, м		R, м			
		X	Y		X	Y				
1	2	3	4	5	6	7	8	9	10	11
—	н450	—	—	—	405 352,45	2 136 750,54	—	—	—	—
	н460	—	—	—	405 347,19	2 136 751,71	—			
	н470	—	—	—	405 348,53	2 136 757,70	—			
	н480	—	—	—	405 353,79	2 136 756,53	—			
	н450	—	—	—	405 352,45	2 136 750,54	—			

2. Характеристики здания, сооружения, объекта незавершенного строительства с кадастровым номером (обозначением) 31:09:1802006:96

№ п/п	Наименование характеристики	Значение характеристики
1	2	3
1	Вид объекта недвижимости	Здание
2	Ранее присвоенный государственный учетный номер здания, сооружения, объекта незавершенного строительства (кадастровый, инвентарный или условный номер)	—
3	Кадастровый номер земельного участка (земельных участков), в границах которого (которых) расположено здание, сооружение, объект незавершенного строительства	31:09:1802004:15

1	2	3
4	Номер кадастрового квартала (кадастровых кварталов), в пределах которого (которых) расположено здание, сооружение, объекта незавершенного строительства	31:09:1802004
5	Адрес здания, сооружения, объекта незавершенного строительства	309202, Российская Федерация, Белгородская область, Корочанский р-н, Шеино с, Корочанская ул, д. 16
	Местоположение здания, сооружения, объекта незавершенного строительства	—
	Дополнительные сведения о местоположении	—
6	Иные сведения	—

1. Сведения о характерных точках контура

вид объекта недвижимости (здание, сооружение, объект незавершенного строительства)

кадастровый номер (обозначение) 31:09:1802006:118

Зона № 2

Номер контура	Номера характерных точек контура	Существующие			Уточненные			Метод определения координат	Средняя квадратическая погрешность определения координат характерной точки (Mt), м	Формулы, примененные для расчета средней квадратической погрешности определения координат характерной точки (Mt), м
		координаты, м		R, м	координаты, м		R, м			
		X	Y		X	Y				
1	2	3	4	5	6	7	8	9	10	11
—	н49О	—	—	—	405 327,19	2 136 752,66	—	—	—	—
	н50О	—	—	—	405 321,26	2 136 754,12	—			
	н51О	—	—	—	405 322,52	2 136 759,23	—			
	н52О	—	—	—	405 328,44	2 136 757,78	—			
	н49О	—	—	—	405 327,19	2 136 752,66	—			

2. Характеристики здания, сооружения, объекта незавершенного строительства с кадастровым номером (обозначением) 31:09:1802006:118

№ п/п	Наименование характеристики	Значение характеристики
1	2	3
1	Вид объекта недвижимости	Здание
2	Ранее присвоенный государственный учетный номер здания, сооружения, объекта незавершенного строительства (кадастровый, инвентарный или условный номер)	—

1	2	3
3	Кадастровый номер земельного участка (земельных участков), в границах которого (которых) расположено здание, сооружение, объект незавершенного строительства	31:09:1802004:18
4	Номер кадастрового квартала (кадастровых кварталов), в пределах которого (которых) расположено здание, сооружение, объекта незавершенного строительства	31:09:1802004
5	Адрес здания, сооружения, объекта незавершенного строительства	309202, Российская Федерация, Белгородская область, Корочанский р-н, Шеино с, Корочанская ул, д. 12
	Местоположение здания, сооружения, объекта незавершенного строительства	—
	Дополнительные сведения о местоположении	—
6	Иные сведения	—

1. Сведения о характерных точках контура

вид объекта недвижимости (здание, сооружение, объект незавершенного строительства)

кадастровый номер (обозначение) 31:09:1802006:123

Зона № 2

Номер контура	Номера характерных точек контура	Существующие			Уточненные			Метод определения координат	Средняя квадратическая погрешность определения координат характерной точки (Mt), м	Формулы, примененные для расчета средней квадратической погрешности определения координат характерной точки (Mt), м
		координаты, м		R, м	координаты, м		R, м			
		X	Y		X	Y				
1	2	3	4	5	6	7	8	9	10	11
—	н33О	—	—	—	405 441,00	2 136 728,75	—	—	—	—
	н34О	—	—	—	405 432,56	2 136 732,15	—			
	н35О	—	—	—	405 435,58	2 136 739,65	—			
	н36О	—	—	—	405 444,02	2 136 736,25	—			
	н33О	—	—	—	405 441,00	2 136 728,75	—			

2. Характеристики здания, сооружения, объекта незавершенного строительства с кадастровым номером (обозначением) 31:09:1802006:123

№ п/п	Наименование характеристики	Значение характеристики
1	2	3
1	Вид объекта недвижимости	Здание

1	2	3
2	Ранее присвоенный государственный учетный номер здания, сооружения, объекта незавершенного строительства (кадастровый, инвентарный или условный номер)	—
3	Кадастровый номер земельного участка (земельных участков), в границах которого (которых) расположено здание, сооружение, объект незавершенного строительства	31:09:1802004:10
4	Номер кадастрового квартала (кадастровых кварталов), в пределах которого (которых) расположено здание, сооружение, объекта незавершенного строительства	31:09:1802004
5	Адрес здания, сооружения, объекта незавершенного строительства	309202, Российская Федерация, Белгородская область, Корочанский р-н, Шеино с, Корочанская ул, д. 22
	Местоположение здания, сооружения, объекта незавершенного строительства	—
	Дополнительные сведения о местоположении	—
6	Иные сведения	—

Схема границ земельных участков



Масштаб 1:1 500

Условные обозначения:

31:09:1802004 - номер кадастрового квартала
- Граница кадастрового квартала

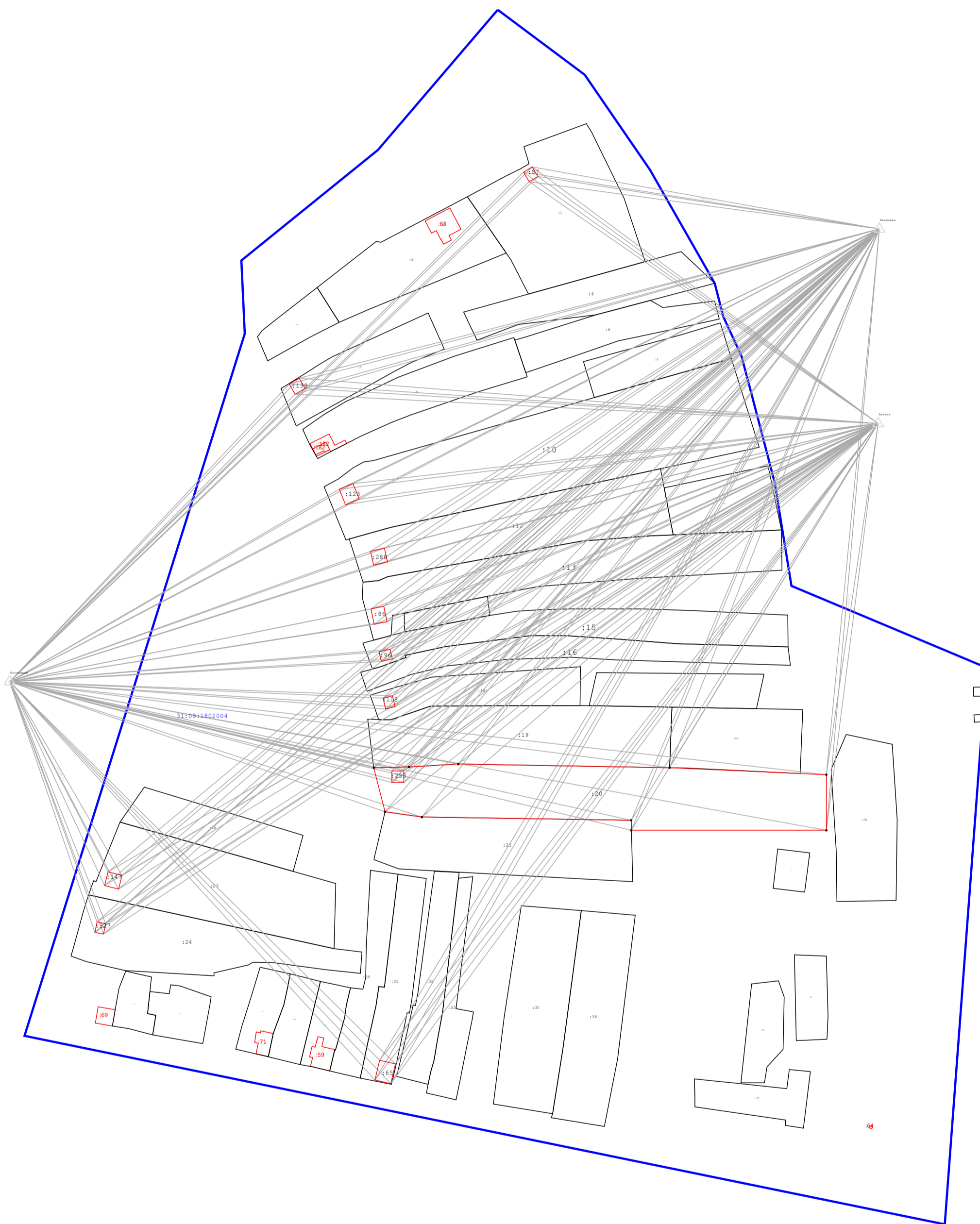
:20 - кадастровый номер земельного участка
- Граница населенного пункта

• 492337 - характерная точка земельного участка, установленная при проведении кадастровых работ
- Границы зоны с особыми условиями использования территории

Схема границ земельных участков



Схема геодезических построений



Масштаб 1:2 000

Условные обозначения:

- н923У - характеристическая точка земельного участка, установленная при проведении кадастровых работ
- - границы зоны с особыми условиями использования территории
- 31:09:1802004 - номер кадастрового квартала
- (blue) - граница кадастрового квартала
- (red) - граница населенного пункта
- :20 - кадастровый номер земельного участка